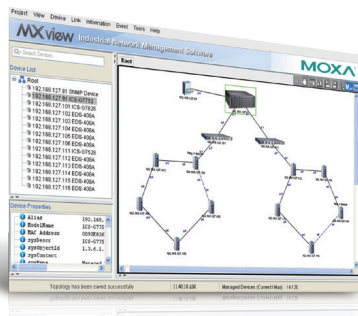


MXview



专为Moxa的网络解决方案所设计的工业级网络管理软件



- 支持历史网络事件回放功能
- 自动发现设备并可视化网络中设备的物理连接
- 集中管理Moxa设备配置文件及固件
- 通过自定阈值和持续时间灵活地得到事件和通知
- 支持内嵌MIB浏览器和MIB编译器的第三方设备
- 提供全面的报告, 包括设备统计, 流量及设备可用性报告
- 自动生成OPC2.0标签, 便于整合SCADA/HMI应用
- 提供虚拟演示网络, 让你无需连接任何设备便可体验软件
- 支持MXview ToGo移动应用随时随地进行远程监控和接受通知

简介

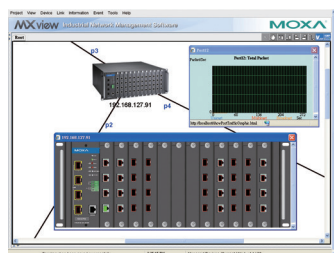
Moxa的MXview网络管理软件是为了在工业以太网中完成对网络设备的配置, 监控, 诊断而设计的。MXview提供整合式的管理平台, 能够自动侦测安装于网络的Moxa网络设备和

SNMP/IP设备, 可随时随地、可视化地管理所有被选中的网络组件。

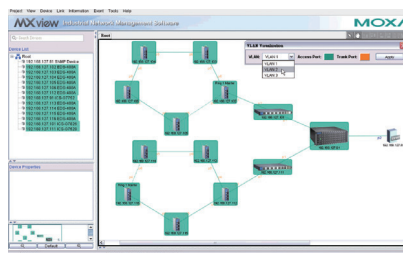
可视化与事件回放

- 在搜索范围内自动侦测最多2000个Moxa设备和SNMP/ICMP设备
- 冗余网络协议中冗余链路状态和设备角色的可视化
- 图形化显示VLAN分组和IGMP snooping运行状态

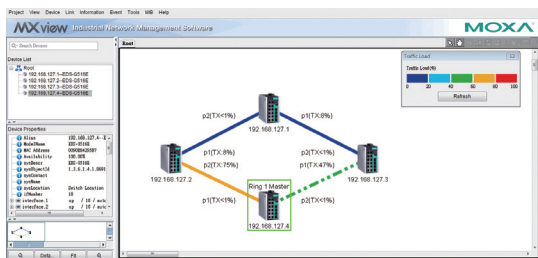
- 以不同颜色表示不同流量大小
- 前面板设备的可视化, 包括端口和LED指示灯
- 网管型PoE设备功耗的可视化
- 显示第三方设备图标



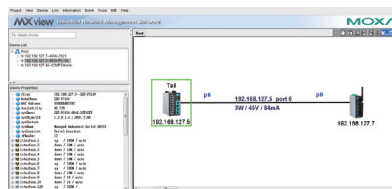
虚拟设备面板



VLAN可视化



流量负载可视化



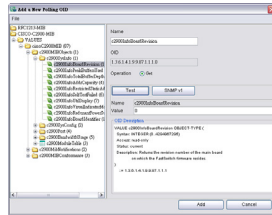
PoE可视化

网络诊断和事件通知

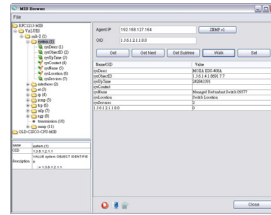
- 可搜集带宽利用率和数据报错误差等统计数字, 并生成趋势图, 最高可精确到至小数点后四位
- 通过SNMP Trap/Inform实时侦测问题, 或通过轮询发现问题
- Event Playback (事件回放) 记录网络事件, 重播以往网络事件
- 通过自定义的阈值和持续时间, 进行灵活的事件和通知
- 支持Systog服务器进行集中式信息管理
- 通过手机短信和电子邮件事件通知报警, 或在本地通过蜂鸣和编程进行本地告警
- 实时监测设备可用性
- 群组健康状态OPC标签可表示整个网络是否在健康运行
- 支持具有内嵌浏览器和MIB编译器的第三方设备
- 通过SNMP Trap与第三方NMS整合
- 自动生成OPC2.0标签, 便于整合SCADA/HMI应用



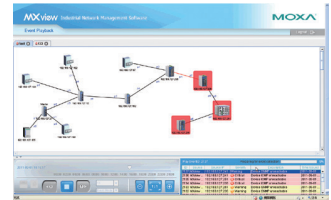
流量监控



MIB编辑器



MIB编译器



事件回放

综合报告

- 提供长达90天的设备可用性报告和记录
- 为网络中的每台设备都生成库存报告
- 编写综合的设备属性报告
- 生成网络流量的趋势报告

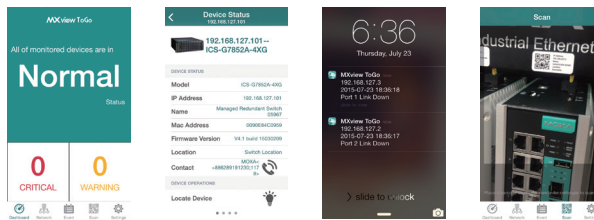
设备可用性报告

集中配置和固件管理

- 批量安装设备配置和固件
- 只要轻轻点击一下, 就可备份整MXview数据库, 包括拓扑图、工作日志、事件进程和设备属性
- 可设定周期性的配置备份
- 可保存配置更改的历史记录
- 比较工具用来指出两个配置文件的差异

用于网络监控的移动应用

- MXview ToGo移动应用可用于远程监控和通知-随时随地
- 使用二维码进行现场设备的智能识别, 可提高操作效率
- Device Locator (设备定位器) 配备移动应用, 可减少实地现场的搜索时间



系统要求

CPU	2 GHz or faster dual core CPU
内存	2GB
硬盘空间	10GB
OS	Windows XP Professional, Windows 7 (32/64-bit), Windows 8 (32/64-bit), Windows Server 2008 (32/64-bit), Windows Server 2012 (32/64-bit)

订购信息

商用版

MXview-2000: 工业级网络管理软件, 包含2000个节点的授权 (根据IP地址)

MXview-1000: 工业级网络管理软件, 包含1000个节点的授权 (根据IP地址)

MXview-500: 工业级网络管理软件, 包含500个节点的授权 (根据IP地址)

MXview-250: 工业级网络管理软件, 包含250个节点的授权 (根据IP地址)

MXview-100: 工业级网络管理软件, 包含100个节点的授权 (根据IP地址)

包装清单

- MXview CD (包括MXview软件和说明文档)
- 许可证

MXview-50: 工业级网络管理软件, 包含50个节点的授权 (根据IP地址)

授权升级

MXview Upgrade-50: MXview工业级网络管理软件的授权扩展, 包含50个节点的授权 (根据IP地址)

试用版

MXview Trial Version: MXview免费试用版可于Moxa的网站下载取得。

支持的设备

MXview v2.6默认支持如下设备

系列	Model Name	Firmware	
AWK系列	AWK-1121	V1.4	
	AWK-1127	V1.4	
	AWK-3121	V1.6	
	AWK-3131	V1.1	
	AWK-4121	V1.6	
	AWK-4131	V1.1	
EDR系列	EDR-G903	V2.1	
	EDR-G902	V1.0	
	EDR-810	V3.2	
EDS系列	EDS-405A/408A	V2.6	
	EDS-405A/408A-EIP	V3.0	
	EDS-405A/408A-PN	V3.1	
	EDS-405A-PTP	V3.3	
	EDS-505A/508A/516A	V2.6	
	EDS-510A	V2.6	
	EDS-518A	V2.6	
	EDS-510E/518E	V4.0	
	EDS-G508E/G512E/G516EV4.0		
	EDS-G512E-8PoE	V4.0	
	EDS-608/611/616/619	V1.1	
	EDS-728	V2.6	
	EDS-828	V2.6	
	EDS-G509	V2.6	
	EDS-P510	V2.6	
	EDS-P510A-8PoE	V3.1	
	EDS-P506A-4PoE	V2.6	
	EOM系列	EOM-104/104-FO	V1.2
	ICS系列	ICS-G7526/G7528	V1.0
		ICS-G7826/G7828	V1.1
ICS-G7748/G7750/G7752		V1.2	
ICS-G7848/G7850/G7852		V1.2	
ICS-G7526A/G7528A		V4.0	
ICS-G7826A/G7828A		V4.0	
ICS-G7748A/G7750A/G7752A		V4.0	
ICS-G7848A/G7850A/G7852A		V4.0	

系列	Model Name	Firmware
IEX系列	IEX-402-SHDSSL	V1.0
	IEX-402-VDSL2	V1.0
IKS系列	IKS-6726/6728	V2.6
	IKS-6524/6526	V2.6
	IKS-G6524	V1.0
	IKS-G6824	V1.1
	IKS-6728-8PoE	V3.1
	IKS-6726A/6728A	V4.0
	IKS-G6524A	V4.0
	IKS-G6824A	V4.0
ioLogik系列	ioLogik E2210	V3.7
	ioLogik E2212	V3.7
	ioLogik E2214	V3.7
	ioLogik E2240	V3.7
	ioLogik E2242	V3.7
	ioLogik E2260	V3.7
	ioLogik E2262	V3.7
	ioLogik W5312	V1.7
	ioLogik W5340	V1.8
	MGate系列	MGate 5102
MGate 5105-MB-EIP		V1.0
MGate 5101-PBM-MN		V1.1
MGate MB3170		V2.1
MGate MB3180		V1.3
MGate MB3270		V2.1
MGate MB3280		V2.1
MGate MB3480		V2.2
MGate EIP3170		V1.2
MGate EIP3170I		V1.2
MGate系列	MGate EIP3270	V1.2
	MGate EIP3270I	V1.2

系列	Model Name	Firmware
NPort系列	NPort S8455	V1.3
	NPort S8458	V1.3
	NPort 5110	V2.4
	NPort 5130/5150	V3.4
	NPort 5210/5230/5232	V2.6
	NPort 5410/5430/5450	V3.9
	NPort 5600-8-DT/5650-8-DT	V2.2
	NPort 5600	V3.5
	NPort 5610-8-DTL/5650-8-DTL	V1.1
	NPort 5110A/5130A/5150A	V1.1
	NPort 5210A/5230A/5250A	V1.1
	NPort IA5150/IA5250	V1.4
	NPort IA5150A/IA5250A	V1.1
	NPort IA5450A	V1.2
	NPort 6150/6250/6450	V1.9
	NPort 6610-8/6610-16/6610-32	V1.9
	NPort 6650-8/6650-16/6650-32	V1.9
	PT系列	NPort 5150AI-M12
NPort 5250AI-M12		V1.0
NPort 5450AI-M12		V1.0
PT-7528		V3.0
PT-7710		V1.2
PT-7728		V2.6
PT-7828		V2.6
TN系列	PT-G7509	V1.1
	PT-508/510	V3.0
	PT-G503-PHR-PTP	V4.0
	TN-5508/5510	V1.1
	TN-5516/5518	V1.2
VPort系列	TN-5508-4PoE	V2.6
	TN-5516-8PoE	V2.6
	VPort 26A-1MP	V1.2
	VPort 36-1MP	V1.1
VPort P06-1MP-M12	V2.2	

备注: MXview支持所列的或更高版本的固件

备注: MXview升级时, 将添加其他型号名称。请查看摩莎网站, 获取最新信息。