

MGate™ 5101-PBM-MN系列

1口PROFIBUS转Modbus TCP网关



- > 支持PROFIBUS和Modbus TCP之间的协议转换
- > 自动扫描PROFIBUS设备, 便于配置
- > 支持冗余双直流电源输入和继电器输出
- > 内嵌数据包分析器和诊断工具
- > 基于Web的GUI, 实现I/O数据可视化
- > -40 ~ 75 °C宽温型号可选



4

工业级以太网网关 > MGate™ 5101-PBM-MN系列

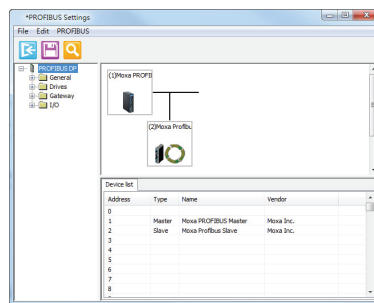
简介

MGate 5101-PBM-MN网关为PROFIBUS设备(如PROFIBUS驱动或仪器仪表)和Modbus TCP主机之间建立通讯连接。MGate 5101-PBM-MN所有型号都配备坚固的金属外壳, 导轨安装, 以及内置的光电隔离保护。此外, 还提供

PROFIBUS和以太网状态LED指示灯, 便于现场维护。如此坚固耐用的设计使得MGate 5101-PBM-MN特别适合工业应用, 如石油/天然气、电力自动化、过程自动化和工厂自动化等。

易于配置和流量监控的Windows工具

MGate Manager提供了一个用户友好的界面来简化配置和操作的过程。Moxa创新的AutoScan自动扫描功能可以自动检测所有接入的PROFIBUS slave设备及其可用的I/O模块, 从而快速完成网关的配置, 随后建立一个易于读取的数据映射表来协助完成Modbus TCP主机(例如SCADA和PLC)的配置。不仅如此, 用户还可配置导入/导出维护功能, 采用内建的监控工具来维护Modbus通讯数据包的日志, 进行系统故障排除。



多种维护功能

MGate 5101-PBM-MN提供Web console和Telnet console进行远程维护。每种方式都支持加密通讯功能, 例如HTTPS和SSH, 以防止未经授权的访问。固件还提供日志功能, 例如Modbus或PROFIBUS的连接事件。用户还可监控每个I/O

数据, 并通过web console远程查看日志。不仅如此, MGate 5101-PBM-MN还提供继电器输出报警功能, 可随时获取电源输入的状态。以上这些功能为工程师提供了很多额外工具, 来帮助他们进行故障排除和系统维护。

冗余电源输入

MGate 5101-PBM-MN支持双电源输入, 为系统提供了更大的灵活性。产品可同时连接两台现场的直流电源, 即使一台电源发生故障, 也能确保连续不断的运行。这些出色的可靠

性使得PROFIBUS-Modbus TCP网关, 成为您工业应用的理想选择。

规格

以太网

端口数量: 1
 速率: 10/100 Mbps, Auto MDI/MDIX
 连接类型: 8-pin RJ45
 电磁隔离保护: 内建1.5 KV

PROFIBUS

协议: PROFIBUS DP-V1 Master
 端口数量: 1
 数据传输速率: 9600 bps ~ 12 Mbps
 连接类型: DB9 female
 隔离保护: 内建2 KV

Modbus TCP

操作模式: Modbus TCP Slave/Master
 串口信号 (Serial Console)

RS-232: TxD, RxD, RTS, CTS, DTR, DSR, DCD, GND

软件

配置选项: Serial Console, Windows Utility, Web (HTTP/HTTPS), Telnet/SSH

工具: MGate Manager for Windows 2000, Windows XP/2003/Vista/2008/7 x86/x64

机械特性

外壳: 金属
 重量: 500 g
 尺寸: 36 x 105 x 140 mm (1.42 x 4.13 x 5.51 in)

工作环境

工作温度:
 标准型号: 0 ~ 60 °C (32 ~ 140 °F)
 宽温型号: -40 ~ 75 °C (-40 ~ 167 °F)
 存储温度: -40 ~ 85 °C (-40 ~ 185 °F)
 相对湿度: 5 ~ 95% (无凝露)

电源需求

输入电压: 12 ~ 48 VDC
 电源接口: 接线端子
 电源功耗: 365 mA @ 12 VDC

安规认证

Safety: UL 60950-1, EN 60950-1
 EMC: CE, FCC
 EMI: EN 55022 Class A, FCC Part 15 Subpart B Class A
 EMS: EN 55024, EN 61000-4-2 (ESD) Level 3, EN 61000-4-3 (RS) Level 3, EN 61000-4-4 (EFT) Level 4, EN 61000-4-5 (Surge) Level 3, EN 61000-4-6 (CS) Level 3, EN 61000-4-8, EN 61000-4-11, EN 61000-4-12

Shock: IEC 60068-2-27

Freefall: IEC 60068-2-32

Vibration: IEC 60068-2-6

可靠性

MTBF (平均故障间隔时间) : 540,026 hrs

保修

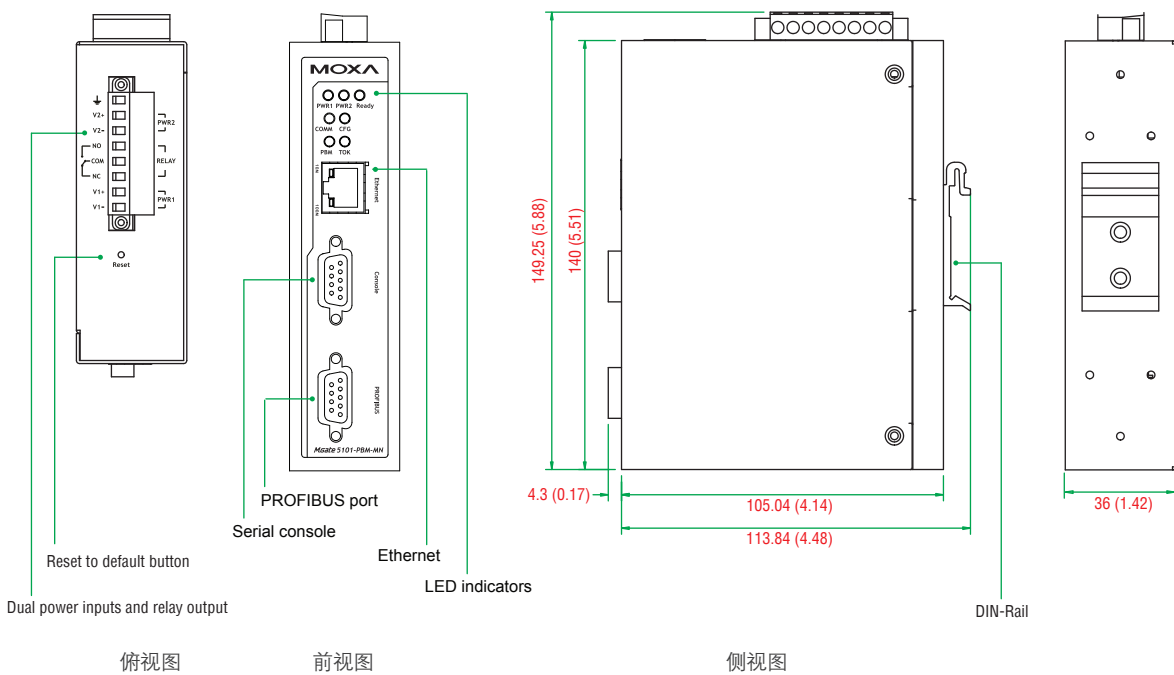
保修期: 5年

4

工业级以太网网关 > MGate™ 5101-PBM-MN系列

尺寸

单位: mm (英寸)



： 订购信息

可选型号

MGate 5101-PBM-MN: 1口PROFIBUS master转Modbus TCP网关, 12-48 VDC, 工作温度0 ~ 60° C

MGate 5101-PBM-MN-T: 1口PROFIBUS master转Modbus TCP网关, 12-48 VDC, 工作温度-40 ~ 75° C

可选配件 (可单独购买)

DR-45-24: 45W/2A导轨安装式24 VDC直流电源, 输入电压范围85 ~ 264 VAC

DR-75-24: 75W/3.2A导轨安装式24 VDC直流电源, 输入电压范围85 ~ 264 VAC

DR-120-24: 120W/5A导轨安装式24 VDC直流电源, 输入电压范围88 ~ 132 VAC/176 ~ 264 VAC

WK-36-02: 壁挂安装工具

包装清单

- 1台MGate 5101-PBM-MN PROFIBUS master转Modbus TCP网关
- 文件和软件CD
- 快速安装指南 (打印版)
- 产品保修卡

4